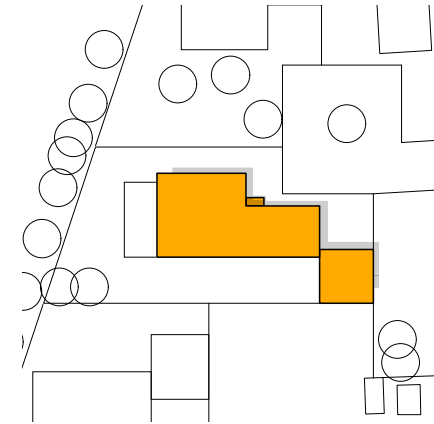


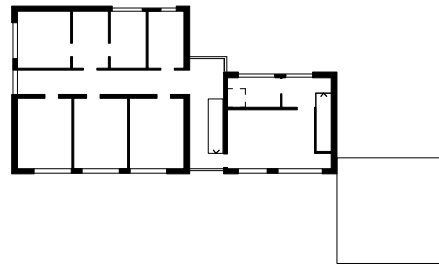
BABLER + LODDE
ARCHITEKTEN

Haus H
Landkreis Erlangen-Höchstadt

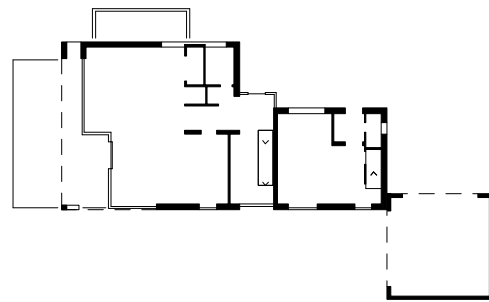
Neubau

Planung	2003
Realisierung	2004
BGF	475 m ²
BRI	1.500 m ³





Grundriss Obergeschoss



Grundriss Erdgeschoss

Auf langgestrecktem und schmalen Grundstück wird ein modernes Wohnhaus für eine fünfköpfige Familie mit Einliegerwohnung realisiert. Im ländlichen Franken von teilweise wirt gestalteten Satteldachhäusern umgeben, setzt das klar proportionierte Wohnhaus einen markanten Kontrapunkt. Die doppelte Nutzung unter einem Dach wird im Gebäudekörper durch die transparente Treppenhauseingänge abgebildet, die beide

Nutzungseinheiten gleichzeitig vertikal trennt und verbindet. Familiär „öffentliche“ Aufenthaltsräume liegen im Erdgeschoss mit direktem Gartenbezug. Private Rückzugsräume sind im Obergeschoss angeordnet. Fensteröffnungen sind nach wertigen Blickbeziehungen und als Lichtfänger so angeordnet, dass sie in den beengten nachbarschaftlichen Verhältnissen die Privatsphäre maximal schützen.

